



**КОМИТЕТ ИМУЩЕСТВЕННЫХ ОТНОШЕНИЙ
АДМИНИСТРАЦИИ ПЕРМСКОГО МУНИЦИПАЛЬНОГО РАЙОНА**

РАСПОРЯЖЕНИЕ

07.12.2022

№ 5093

О внесении изменений в распоряжение комитета имущественных отношений администрации Пермского муниципального района от 30.06.2022 № 2765 «Об установлении публичного сервитута на часть земельных участков»

В соответствии с Федеральным законом от 25.10.2001 № 137-ФЗ «О введении в действие Земельного кодекса Российской Федерации», пп. 5.5.3 п. 5.5 разд. 5 Положения о комитете имущественных отношений администрации Пермского муниципального района, утвержденного решением Земского Собрания Пермского муниципального района Пермского края от 22.12.2016 № 178, на основании ходатайства открытого акционерного общества «Межрегиональная распределительная сетевая компания Урала» (ИНН 6671163413, ОГРН 1056604000970) (далее - ОАО «МРСК Урала») от 18.11.2022 № 12073:

1. Внести в распоряжение Комитета имущественных отношений администрации Пермского муниципального района от 30.06.2022 № 2765 «Об установлении публичного сервитута на часть земельных участков» следующее изменение:

1.1. Пункт 1 читать в новой редакции: «1. Установить в интересах ОАО «МРСК Урала» публичный сервитут общей площадью 388 кв.м. на часть земельных участков:

- с кадастровым номером 59:32:4090017:1602, расположенный по адресу: Пермский край, Пермский район, Заболотское с/п, в 1,55 км южнее д. Шугуровка;

- с кадастровым номером 59:32:0000000:13435, расположенный по адресу: Пермский край, Пермский р-н, Заболотское сельское поселение.

Цель: Для строительства и эксплуатации линии электропередачи «Строительство ВЛ 0,4 кВ с установкой ПУ для электроснабжения деревни Шугуровка (4500069215)».

Срок: 49 лет.

1.2. Приложения к распоряжению № 2765 от 30.06.2022 изложить в новой редакции согласно приложениям к настоящему распоряжению.

2. Настоящее распоряжение вступает в силу со дня его подписания.

3. Контроль исполнения настоящего распоряжения оставляю за собой.

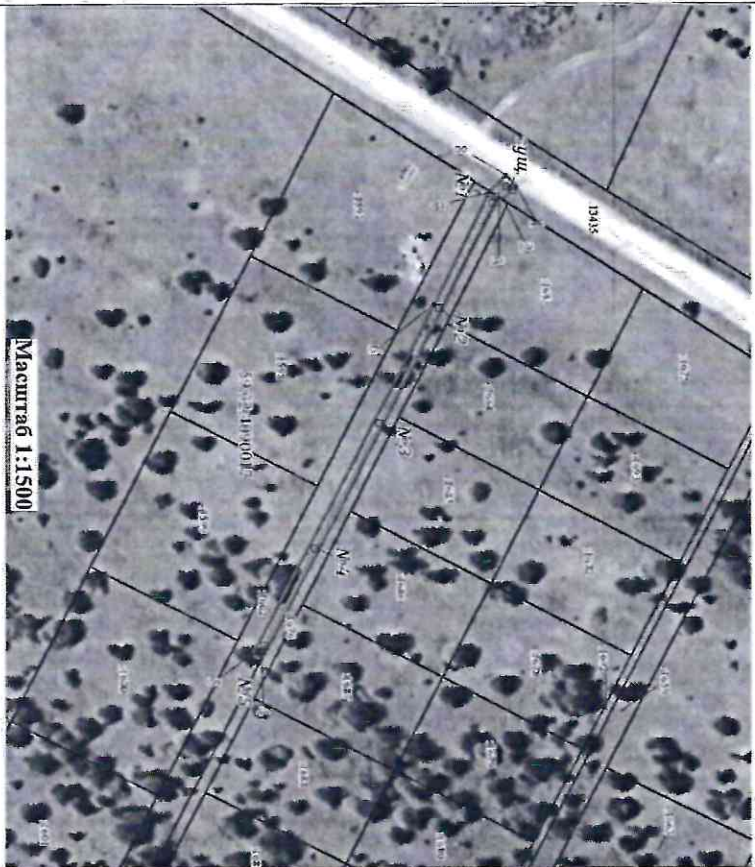
Председатель комитета

Д.В. Ракицкий

Приложение № 1
к распоряжению
комитета имущественных
отношений администрации
Пермского муниципального района
от 07.12.2022 № 5093

Схема расположения границ публичного сервитута

Объект: Строительство ВЛ 0,4 кВ с установкой ПУ для электрооборудования деревни Шугуровка (4500069215)
Местоположение: Пермский край, Пермский муниципальный район, д. Шугуровка
Площадь земель или части земельного участка, кв.м: 388



Описание границы	Смежный землепользователь (при наличии кадастровый номер земельного участка)	Площадь обременения, кв.м
от точки 1 до точки 2		23
от точки 7 до точки 1		
от точки 2 до точки 4		
от точки 4 до точки 7		365
Итого		388

Обозначение характеристик точек границ	Координаты, м		Метод определения координат характерной точки	М, м
	X	Y		
1	502988,38	2203988,06	Геодетский метод	0,1
2	502984,64	2203991,70	Геодетский метод	0,1
3	502983,24	2203990,98	Геодетский метод	0,1
4	502918,24	2204115,13	Геодетский метод	0,1
5	502915,75	2204113,80	Геодетский метод	0,1
6	502965,69	2204019,79	Геодетский метод	0,1
7	502981,20	2203989,46	Геодетский метод	0,1
8	502985,60	2203985,19	Геодетский метод	0,1
1	502988,38	2203988,06	Геодетский метод	0,1

Условные обозначения

- проектные границы публичного сервитута
- 59:32:4090017-кадастровый номер квартала
- границы кадастрового квартала
- :22 -граница и номер земельного участка, сведения о котором внесены в ЕТРН
- Воздушная линия электропередачи Строительство ВЛ 0,4 кВ с установкой ПУ для электрооборудования деревни Шугуровка (4500069215)
- 1 -обозначение характерной точки проектной границы публичного сервитута
- №3 - обозначение и номер опоры ЛЭП

Масштаб 1:1500

